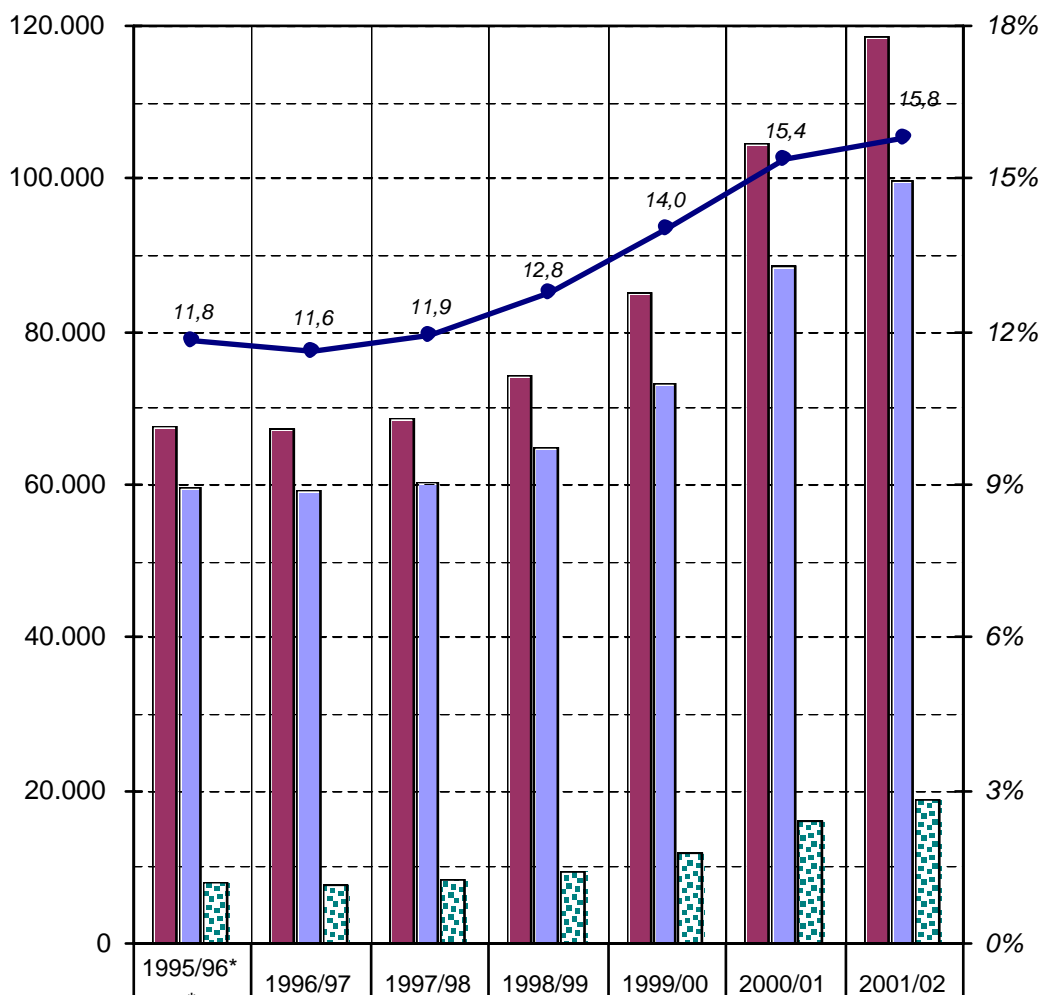






### A 1.1.1 Studierende\* der Informatik-Fachgebiete in der BRD

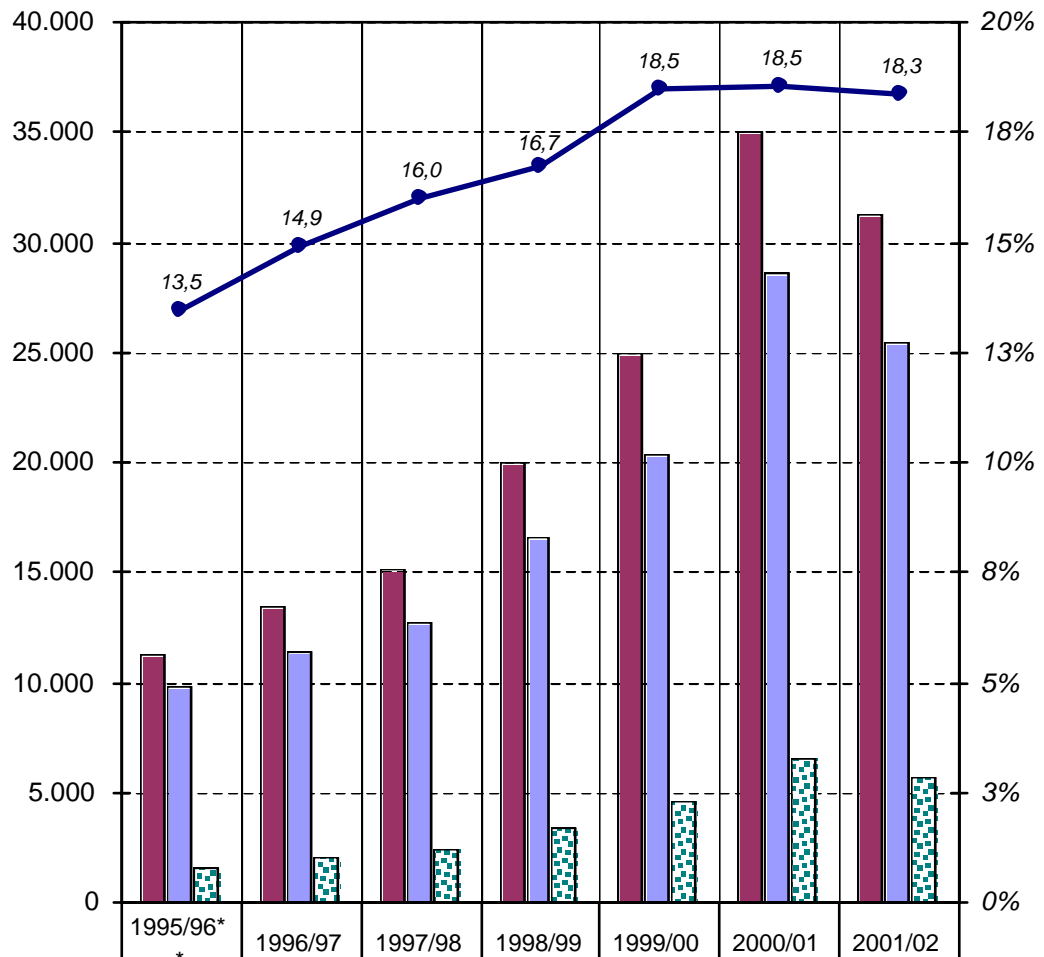



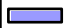


	Gesamt	67.611	67.210	68.665	74.434	85.120	104.612	118.552
	Männer	59.603	59.411	60.467	64.920	73.198	88.494	99.812
	Frauen	8.008	7.799	8.198	9.514	11.922	16.118	18.740
	Frauenquote (%)	11,8	11,6	11,9	12,8	14,0	15,4	15,8

\* 1. Studienfach \*\* im Wintersemester

Quelle: Statistisches Bundesamt, Fachserie

### A 1.1.2 Studienanfänger\* der Informatik-Fachgebiete in der BRD

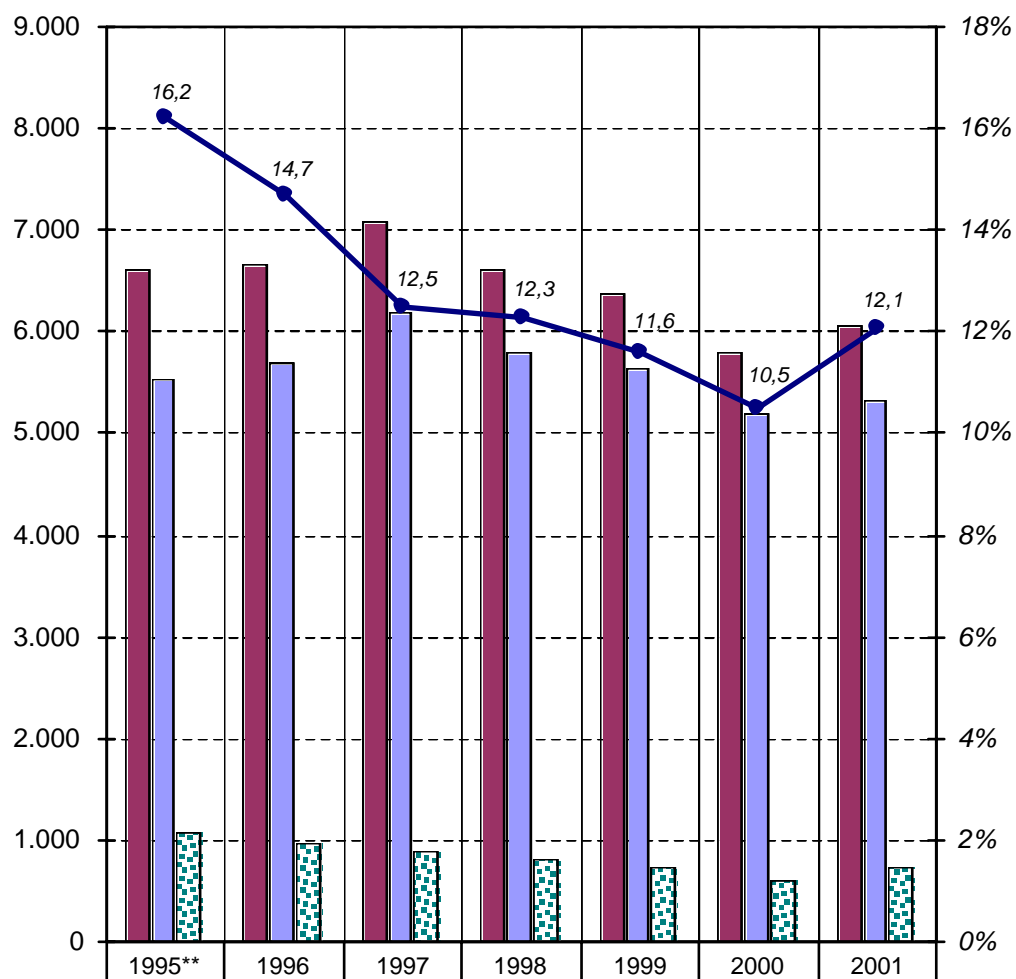


 Gesamt	11.296	13.452	15.174	19.962	24.991	35.086	31.224
 Männer	9.773	11.445	12.746	16.625	20.376	28.583	25.495
 Frauen	1.523	2.007	2.428	3.337	4.615	6.503	5.729
 Frauenquote (%)	13,5	14,9	16,0	16,7	18,5	18,5	18,3

\* 1.Studienfach \*\*im Wintersemester

Quelle: Statistisches Bundesamt, Fachserie

### A 1.1.3 Absolventen\* der Informatik-Fachgebiete in der BRD



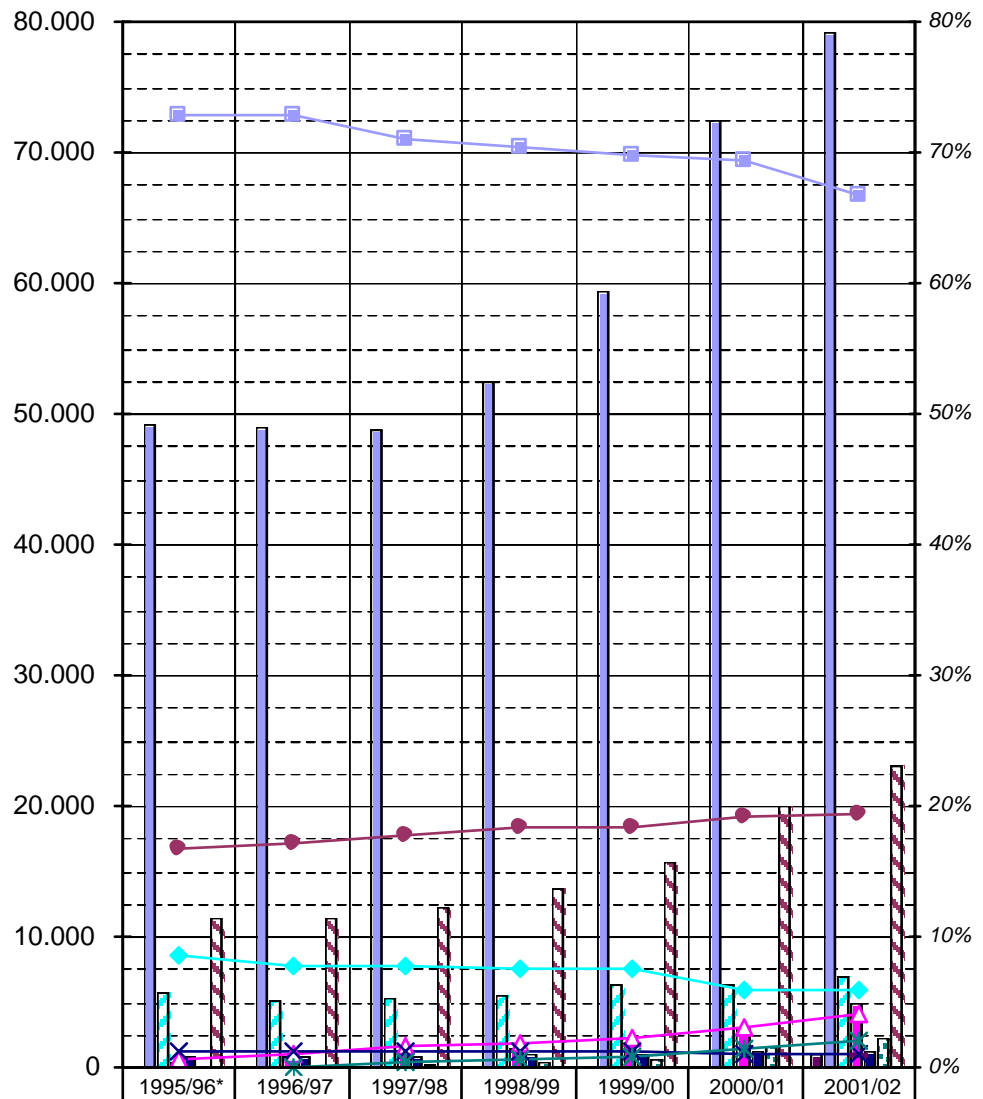
Gesamt	6.610	6.667	7.088	6.617	6.367	5.806	6.070
Männer	5.541	5.686	6.205	5.802	5.629	5.196	5.336
Frauen	1.069	981	883	815	738	610	734
Frauenquote (%)	16,2	14,7	12,5	12,3	11,6	10,5	12,1

\* 1.Studienfach: BA/Diplom (U/FH)/Lehramt/MA/Promotion

\*\* im Prüfungsjahr

Quelle: Statistisches Bundesamt, Fachserie

### A 1.2.1 Studierende und Studierendenquoten der Informatik- Fachgebiete in der BRD

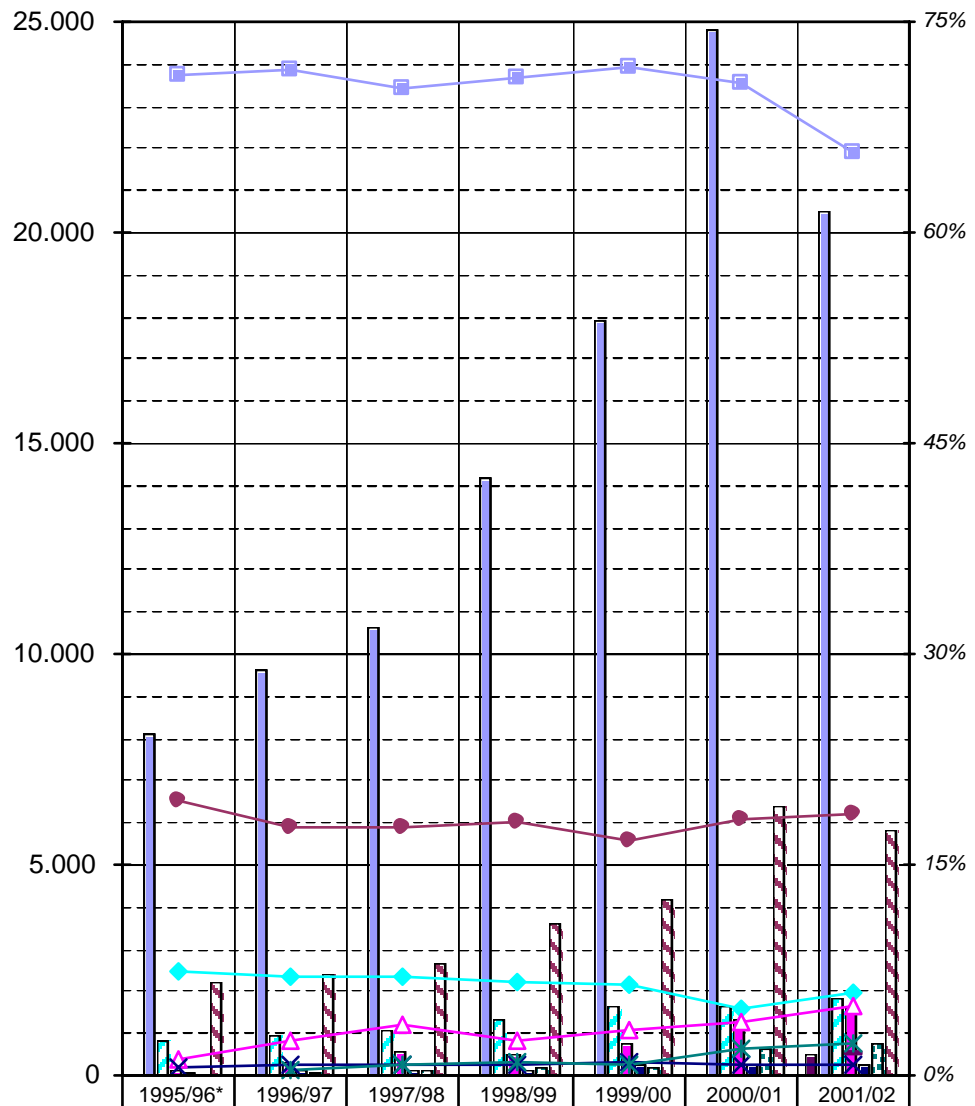


Bioinformatik							986
Informatik	49.238	48.981	48.834	52.424	59.418	72.488	79.205
Ingenieur-/Technische Inf.	5.790	5.153	5.374	5.571	6.403	6.272	6.911
Medieninformatik	405	726	1.165	1.354	1.930	3.124	4.874
Medizinische Informatik	843	834	898	935	1.057	1.131	1.273
Computer-/Kommunikationstechnik		49	244	468	667	1.586	2.341
Wirtschaftsinformatik	11.335	11.467	12.150	13.682	15.645	20.011	22.962
Quote d. Bioinformatik							0,8
Quote d. Informatik	72,8	72,9	71,1	70,4	69,8	69,3	66,8
Quote d. Ingenieur-/Techn. Inf.	8,6	7,7	7,8	7,5	7,5	6,0	5,8
Quote d. Medieninformatik	0,6	1,1	1,7	1,8	2,3	3,0	4,1
Quote d. Medizinische Informatik	1,2	1,2	1,3	1,3	1,2	1,1	1,1
Quote d. Comp./Komm.technik		0,1	0,4	0,6	0,8	1,5	2,0
Quote d. Wirtschaftsinformatik	16,8	17,1	17,7	18,4	18,4	19,1	19,4

\* Wintersemester

Quelle: Statistisches Bundesamt, Fachserie 11, R 4.1

## A 1.2.2 Studienanfänger und Studienanfängerquoten der Informatik- Fachgebiete in der BRD

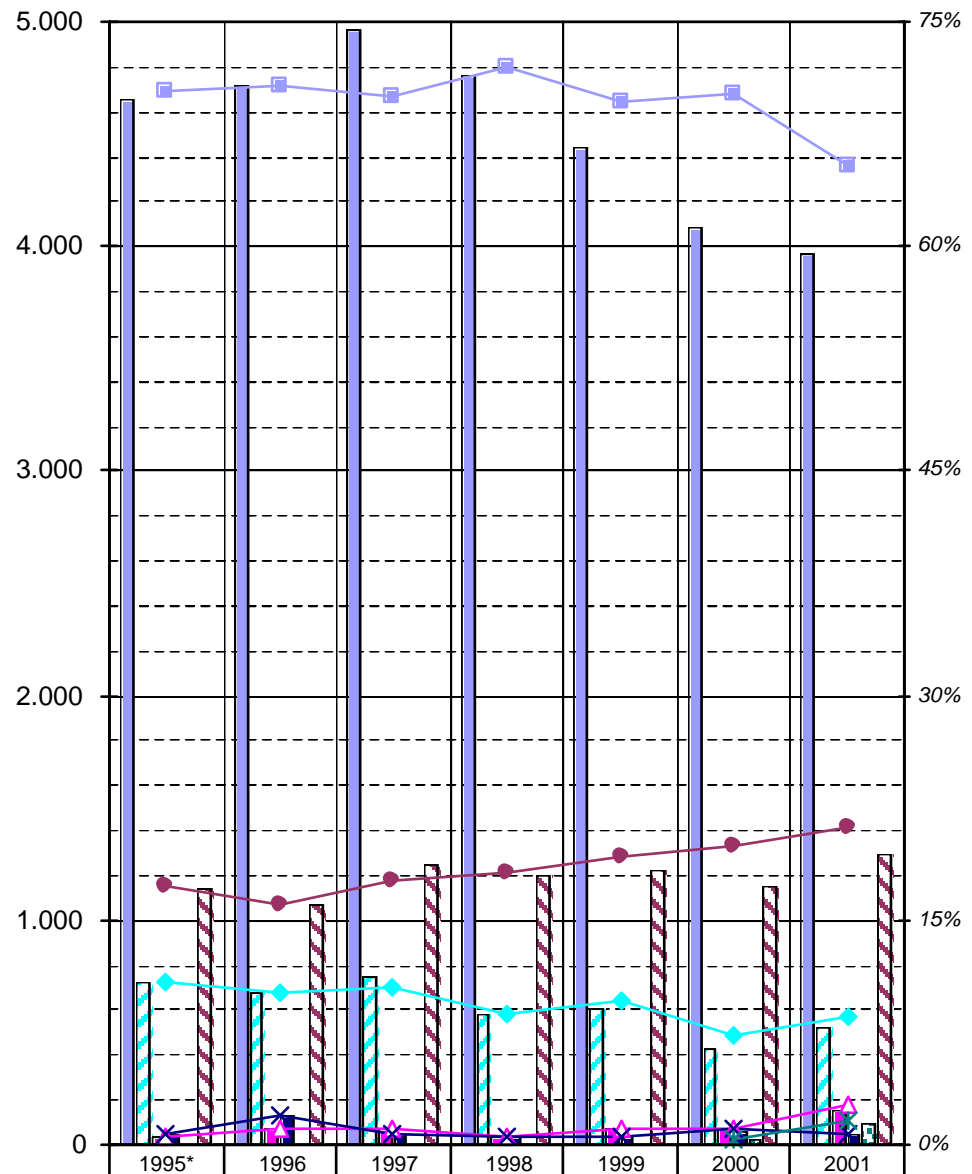


	Bioinformatik							502
	Informatik	8.089	9.641	10.646	14.176	17.932	24.803	20.507
	Ingenieur-/Technische Inf.	845	933	1.053	1.334	1.637	1.673	1.858
	Medieninformatik	140	335	546	503	787	1.341	1.558
	Medizinische Informatik	71	109	129	141	231	241	255
	Computer-/Kommunikationstechnik		47	117	190	213	657	736
	Wirtschaftsinformatik	2.222	2.387	2.683	3.618	4.191	6.371	5.808
	Quote d. Bioinformatik							1,6
	Quote d. Informatik	71,2	71,7	70,2	71,0	71,8	70,7	65,7
	Quote d. Ingenieur-/Techn. Inf.	7,4	6,9	6,9	6,7	6,6	4,8	6,0
	Quote d. Medieninformatik	1,2	2,5	3,6	2,5	3,1	3,8	5,0
	Quote d. Medizinische Informatik	0,6	0,8	0,9	0,7	0,9	0,7	0,8
	Quote d. Comp./Komm.technik		0,3	0,8	1,0	0,9	1,9	2,4
	Quote d. Wirtschaftsinformatik	19,5	17,7	17,7	18,1	16,8	18,2	18,6

\* Wintersemester

Quelle: Statistisches Bundesamt, Fachserie 11, R 4.1

### A 1.2.3 Absolventen\*\* und Absolventenquoten der Informatik- Fachgebiete in der BRD

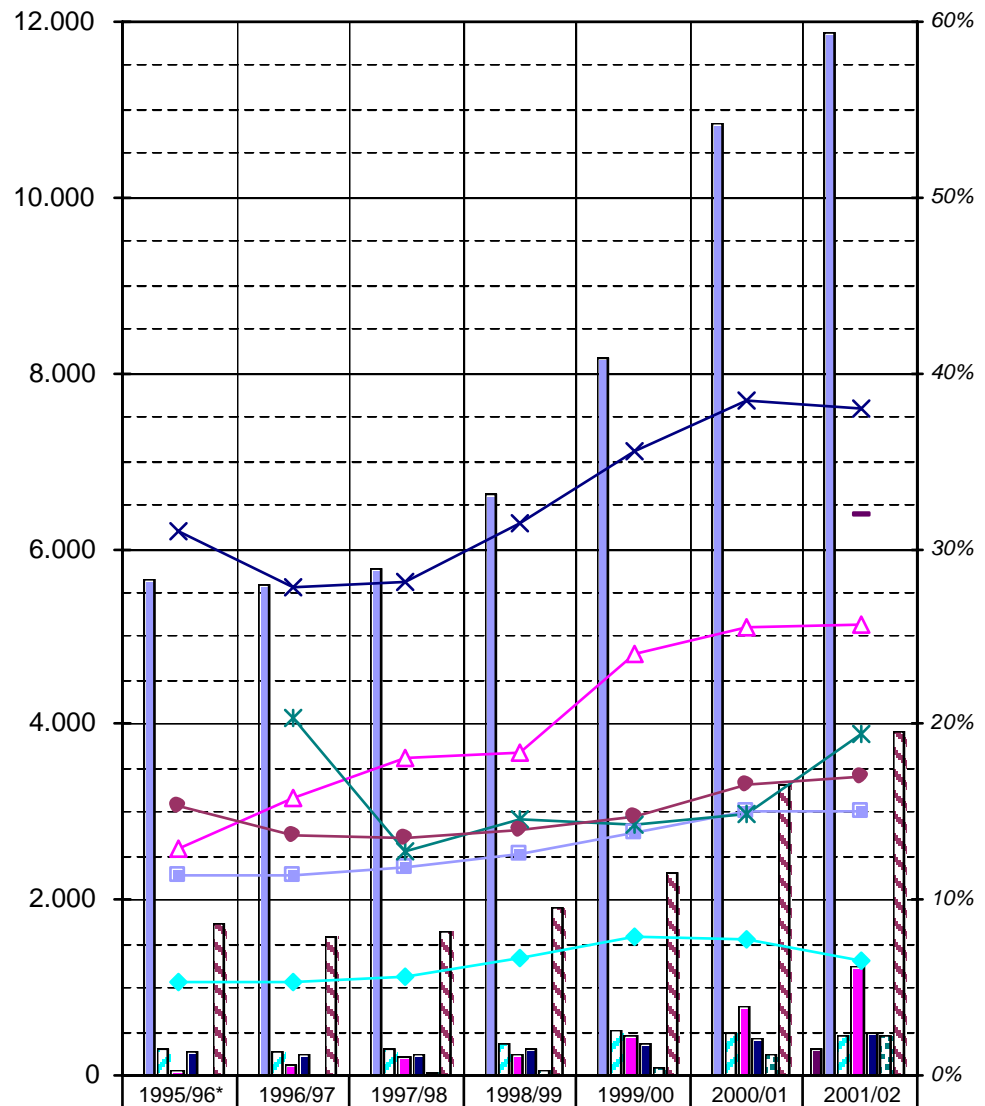


Informatik	4.654	4.710	4.968	4.766	4.443	4.080	3.965
Ingenieur-/Technische Inf.	722	682	748	577	610	425	520
Medieninformatik	40	76	75	30	73	67	157
Medizinische Informatik	48	130	45	41	32	59	43
Computer-/Kommunikationstechnik						20	95
Wirtschaftsinformatik	1.146	1.069	1.252	1.203	1.226	1.155	1.290
Quote d. Informatik	70,4	70,6	70,1	72,0	69,6	70,3	65,3
Quote d. Ingenieur-/Techn. Inf.	10,9	10,2	10,6	8,7	9,6	7,3	8,6
Quote d. Medieninformatik	0,6	1,1	1,1	0,5	1,1	1,2	2,6
Quote d. Medizinische Informatik	0,7	1,9	0,6	0,6	0,5	1,0	0,7
Quote d. Comp./Komm.technik						0,3	1,6
Quote d. Wirtschaftsinformatik	17,3	16,0	17,7	18,2	19,2	19,9	21,3

\* Prüfungsjahr \*\* BA/Diplom (U/FH)/Lehramt/MA/Promotion

Quelle: Statistisches Bundesamt, Fachserie 11, R 4.2

### A 1.3.1 Frauen und Frauenquoten der Informatik-Fachgebiete in der BRD

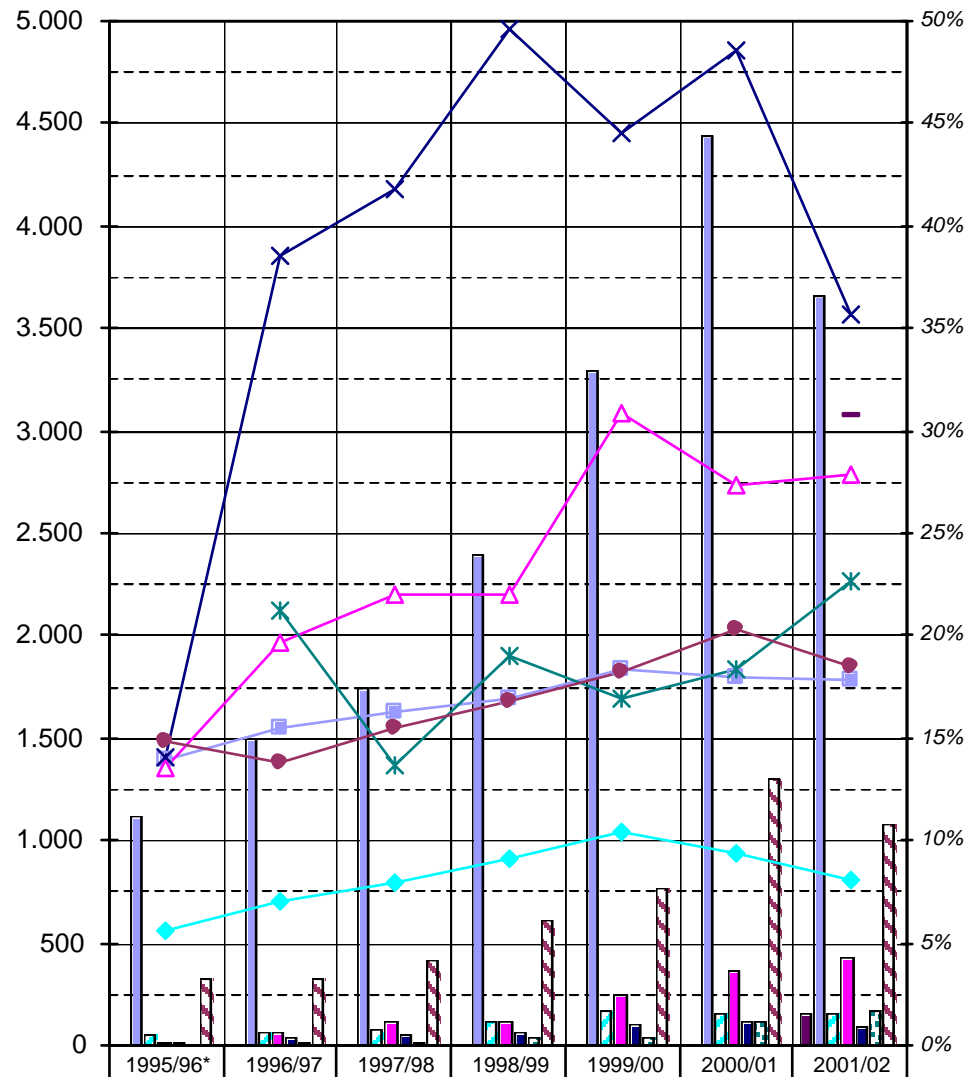


							315
	5.645	5.601	5.766	6.611	8.183	10.846	11.879
	310	273	298	373	510	489	455
	52	115	210	249	462	795	1.249
	261	232	253	294	376	434	483
		10	31	68	95	237	454
	1.740	1.568	1.640	1.919	2.296	3.317	3.905
							31,9
	11,5	11,4	11,8	12,6	13,8	15,0	15,0
	5,4	5,3	5,5	6,7	8,0	7,8	6,6
	12,8	15,8	18,0	18,4	23,9	25,4	25,6
	31,0	27,8	28,2	31,4	35,6	38,4	37,9
		20,4	12,7	14,5	14,2	14,9	19,4
	15,4	13,7	13,5	14,0	14,7	16,6	17,0

\* Wintersemester

Quelle: Statistisches Bundesamt, Fachserie 11, R 4.1

### A 1.3.2 Frauen und Frauenquoten der Informatik-Fachgebiete im 1. Fachsemester in der BRD



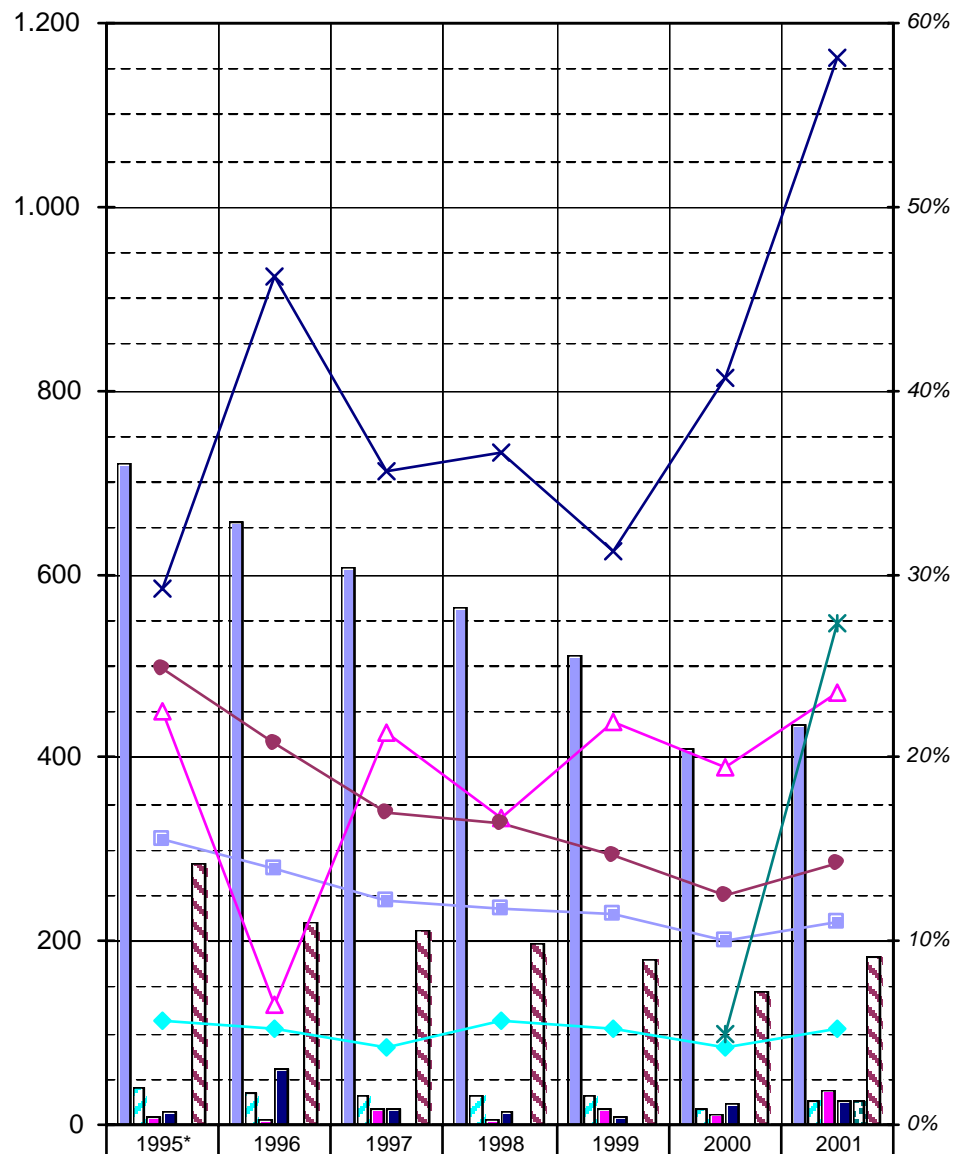
Bioinformatik							154
Informatik	1.126	1.495	1.739	2.392	3.299	4.446	3.655
Ingenieur-/Technische Inf.	47	65	83	121	170	156	150
Medieninformatik	19	66	120	111	243	367	435
Medizinische Informatik	10	42	54	70	103	117	91
Computer-/Kommunikationstechnik		10	16	36	36	121	167
Wirtschaftsinformatik	331	329	416	607	764	1.296	1.077
Quote d. Bioinformatik							30,7
Quote d. Informatik	13,9	15,5	16,3	16,9	18,4	17,9	17,8
Quote d. Ingenieur-/Techn. Inf.	5,6	7,0	7,9	9,1	10,4	9,3	8,1
Quote d. Medieninformatik	13,6	19,7	22,0	22,1	30,9	27,4	27,9
Quote d. Medizinische Informatik	14,1	38,5	41,9	49,6	44,6	48,5	35,7
Quote d. Comp./Komm.technik		21,3	13,7	18,9	16,9	18,4	22,7
Quote d. Wirtschaftsinformatik	14,9	13,8	15,5	16,8	18,2	20,3	18,5

\* Wintersemester

Quelle: Statistisches Bundesamt, Fachserie 11, R 4.1



### A 1.3.3 Frauen und Frauenquoten der Informatik-Fachgebiete mit Studienabschluß\*\* in der BRD



Informatik	721	658	606	564	511	409	435
Ingenieur-/Technische Inf.	41	36	32	33	32	18	27
Medieninformatik	9	5	16	5	16	13	37
Medizinische Informatik	14	60	16	15	10	24	25
Computer-/Kommunikationstechnik						1	26
Wirtschaftsinformatik	284	222	213	198	180	145	184
Quote d. Informatik	15,5	14,0	12,2	11,8	11,5	10,0	11,0
Quote d. Ingenieur-/Techn. Inf.	5,7	5,3	4,3	5,7	5,2	4,2	5,2
Quote d. Medieninformatik	22,5	6,6	21,3	16,7	21,9	19,4	23,6
Quote d. Medizinische Informatik	29,2	46,2	35,6	36,6	31,3	40,7	58,1
Quote d. Comp./Komm.technik						5,0	27,4
Quote d. Wirtschaftsinformatik	24,8	20,8	17,0	16,5	14,7	12,6	14,3

\* Prüfungsjahr \*\* BA/Diplom (U/FH)/Lehramt/MA/Promotion

Quelle: Statistisches Bundesamt, Fachserie 11, R 4.2

<b>T 111 Studierende* der Informatik-Fachgebiete in der BRD</b>							
	1995/96**	1996/97	1997/98	1998/99	1999/00	2000/01	2001/02
Gesamt	67.611	67.210	68.665	74.434	85.120	104.612	118.552
Männer	59.603	59.411	60.467	64.920	73.198	88.494	99.812
Frauen	8.008	7.799	8.198	9.514	11.922	16.118	18.740
Anteil	11,8	11,6	11,9	12,8	14,0	15,4	15,8

<b>T 112 Studienanfänger* der Informatik-Fachgebiete in der BRD</b>							
	1995/96**	1996/97	1997/98	1998/99	1999/00	2000/01	2001/02
Gesamt	11.296	13.452	15.174	19.962	24.991	35.086	31.224
Männer	9.773	11.445	12.746	16.625	20.376	28.583	25.495
Frauen	1.523	2.007	2.428	3.337	4.615	6.503	5.729
Anteil	13,5	14,9	16,0	16,7	18,5	18,5	18,3

<b>T 113 Absolventen* der Informatik-Fachgebiete in der BRD</b>							
	1995**	1996	1997	1998	1999	2000	2001
Gesamt	6.610	6.667	7.088	6.617	6.367	5.806	6.070
Männer	5.541	5.686	6.205	5.802	5.629	5.196	5.336
Frauen	1.069	981	883	815	738	610	734
Anteil	16,2	14,7	12,5	12,3	11,6	10,5	12,1



**T 131 Frauen und Frauenquoten der Informatik-Fachgebiete in der BRD**

	1995/96*	1996/97	1997/98	1998/99	1999/00	2000/01	2001/02
Bioinformatik							315
Informatik	5.645	5.601	5.766	6.611	8.183	10.846	11.879
Ingenieur-/Technische Informatik	310	273	298	373	510	489	455
Medieninformatik	52	115	210	249	462	795	1.249
Medizinische Informatik	261	232	253	294	376	434	483
Computer-/Kommunik.techniken		10	31	68	95	237	454
Wirtschaftsinformatik	1.740	1.568	1.640	1.919	2.296	3.317	3.905
Summe	8.008	7.799	8.198	9.514	11.922	16.118	18.740
Quote d. Bioinformatik							31,9
Quote d. Informatik	11,5	11,4	11,8	12,6	13,8	15,0	15,0
Quote d. Ingenieurinformatik	5,4	5,3	5,5	6,7	8,0	7,8	6,6
Quote d. Medieninformatik	12,8	15,8	18,0	18,4	23,9	25,4	25,6
Quote d. Medizinische Informatik	31,0	27,8	28,2	31,4	35,6	38,4	37,9
Quote d. Neuen Komm.techniken		20,4	12,7	14,5	14,2	14,9	19,4
Quote d. Wirtschaftsinformatik	15,4	13,7	13,5	14,0	14,7	16,6	17,0

**StudGesamt**

Bioinformatik							986
Informatik	49.238	48.981	48.834	52.424	59.418	72.488	79.205
Ingenieur-/Technische Informatik	5.790	5.153	5.374	5.571	6.403	6.272	6.911
Medieninformatik	405	726	1.165	1.354	1.930	3.124	4.874
Medizinische Informatik	843	834	898	935	1.057	1.131	1.273
Computer- u.Kommunikationstechniken		49	244	468	667	1.586	2.341
Wirtschaftsinformatik	11.335	11.467	12.150	13.682	15.645	20.011	22.962
Insgesamt	67.611	67.210	68.665	74.434	85.120	104.612	118.552

**T 132 Frauen und Frauenquoten der Informatik-Fachgebiete im 1. Fachsemester in der BRD**

	1995/96*	1996/97	1997/98	1998/99	1999/00	2000/01	2001/02
Bioinformatik							154
Informatik	1.126	1.495	1.739	2.392	3.299	4.446	3.655
Ingenieur-/Technische Informatik	47	65	83	121	170	156	150
Medieninformatik	19	66	120	111	243	367	435
Medizinische Informatik	10	42	54	70	103	117	91
Computer- u.Kommunikationstechniken		10	16	36	36	121	167
Wirtschaftsinformatik	331	329	416	607	764	1.296	1.077
Summe	1.533	2.007	2.428	3.337	4.615	6.503	5.729
Quote d. Bioinformatik							30,7
Quote d. Informatik	13,9	15,5	16,3	16,9	18,4	17,9	17,8
Quote d. Ingenieurinformatik	5,6	7,0	7,9	9,1	10,4	9,3	8,1
Quote d. Medieninformatik	13,6	19,7	22,0	22,1	30,9	27,4	27,9
Quote d. Medizinische Informatik	14,1	38,5	41,9	49,6	44,6	48,5	35,7
Quote d. Neuen Komm.techniken		21,3	13,7	18,9	16,9	18,4	22,7
Quote d. Wirtschaftsinformatik	14,9	13,8	15,5	16,8	18,2	20,3	18,5

**AnfängerGesamt**

Bioinformatik							502
Informatik	8.089	9.641	10.646	14.176	17.932	24.803	20.507
Ingenieur-/Technische Informatik	845	933	1.053	1.334	1.637	1.673	1.858
Medieninformatik	140	335	546	503	787	1.341	1.558
Medizinische Informatik	71	109	129	141	231	241	255
Computer- u.Kommunikationstechniken		47	117	190	213	657	736
Wirtschaftsinformatik	2.222	2.387	2.683	3.618	4.191	6.371	5.808
Insgesamt	11.367	13.452	15.174	19.962	24.991	35.086	31.224

**T 133 Frauen und Frauenquoten der Informatik-Fachgebiete mit Studienabschluß1 in der BRD**

	1995*	1996	1997	1998	1999	2000	2001
Informatik	721	658	606	564	511	409	435
Ingenieur-/Technische Informatik	41	36	32	33	32	18	27
Medieninformatik	9	5	16	5	16	13	37
Medizinische Informatik	14	60	16	15	10	24	25
Computer- u.Kommunikationstechniken						1	26
Wirtschaftsinformatik	284	222	213	198	180	145	184
Summe	1.069	981	883	815	749	610	734
Quote d. Informatik	15,5	14,0	12,2	11,8	11,5	10,0	11,0
Quote d. Ingenieurinformatik	5,7	5,3	4,3	5,7	5,2	4,2	5,2
Quote d. Medieninformatik	22,5	6,6	21,3	16,7	21,9	19,4	23,6

Quote d. Medizinische Informatik	29,2	46,2	35,6	36,6	31,3	40,7	58,1
Quote d. Neuen Komm.techniken						5,0	27,4
Quote d. Wirtschaftsinformatik	24,8	20,8	17,0	16,5	14,7	12,6	14,3

**AbsolvGesamt**

Bioinformatik							
Informatik	4.654	4.710	4.968	4.766	4.443	4.080	3.965
Ingenieur-/Technische Informatik	722	682	748	577	610	425	520
Medieninformatik	40	76	75	30	73	67	157
Medizinische Informatik	48	130	45	41	32	59	43
Computer- u.Kommunikationstechniken						20	95
Wirtschaftsinformatik	1.146	1.069	1.252	1.203	1.226	1.155	1.290
Insgesamt	6.610	6.667	7.088	6.617	6.384	5.806	6.070