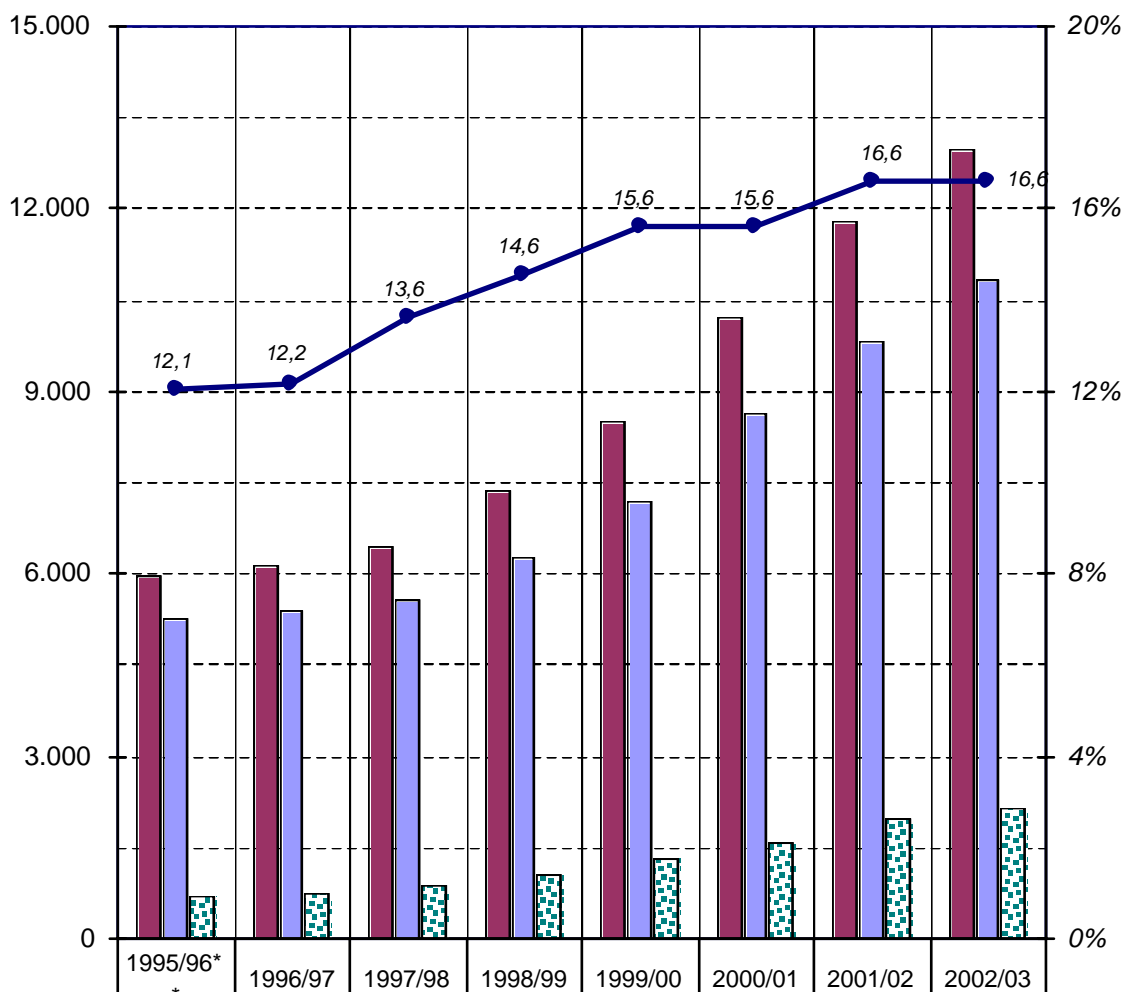






### A 2.1.1 Studierende\* der Informatik-Fachgebiete <sup>1</sup> in Hessen



	Gesamt	5.979	6.135	6.459	7.348	8.527	10.229	11.787	12.987
	Männer	5.258	5.389	5.580	6.277	7.198	8.632	9.826	10.828
	Frauen	721	746	879	1.071	1.329	1.597	1.961	2.159
	Frauenquote	12,1	12,2	13,6	14,6	15,6	15,6	16,6	16,6

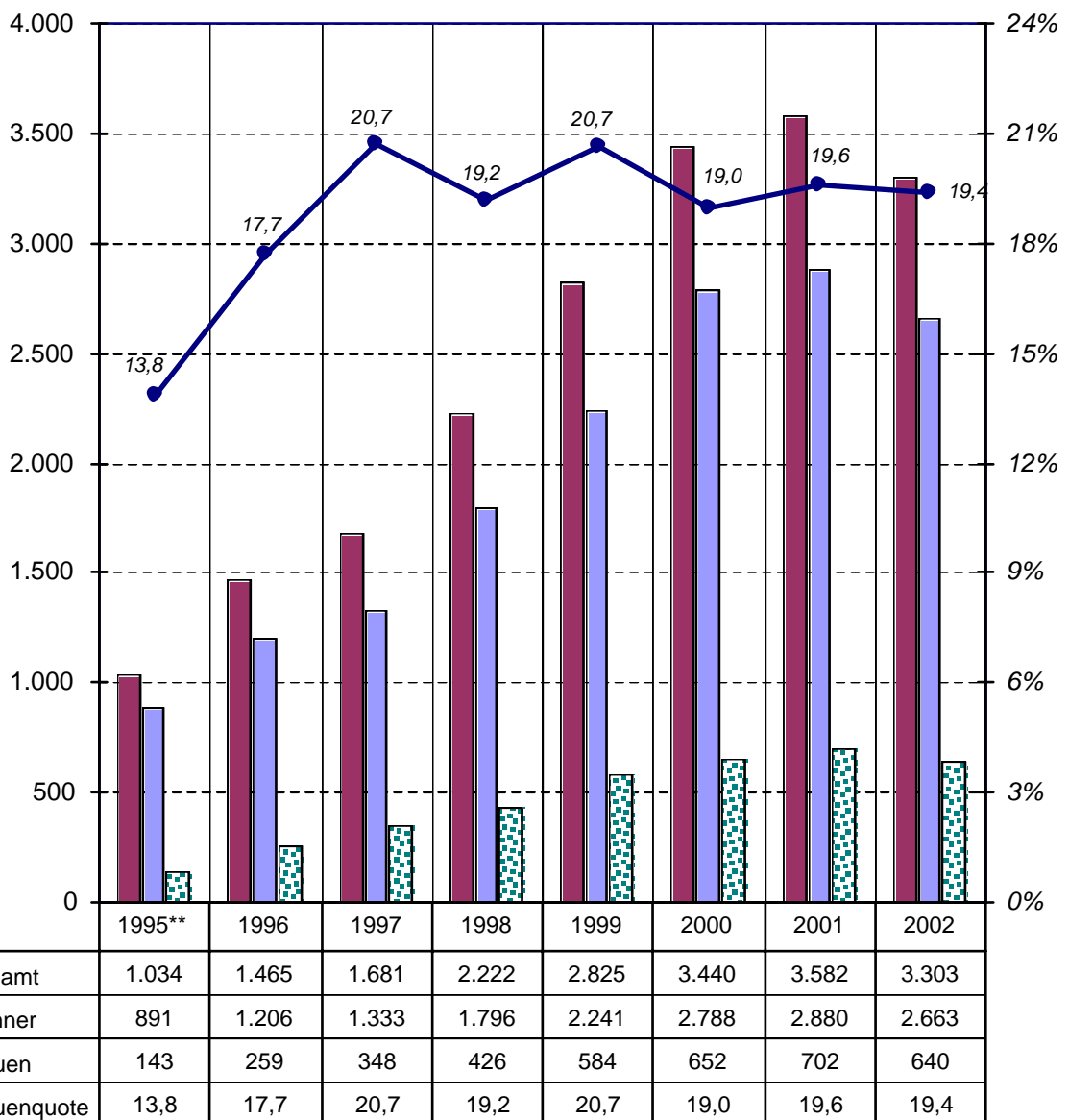
\* 1. Studienfach

\*\* im Wintersemester

<sup>1</sup> ohne Strahlenschutz/Messtechnik

Quelle: Hessisches Statistisches Landesamt

## A 2.1.2 Studienanfänger\* der Informatik-Fachgebiete <sup>1</sup> in Hessen

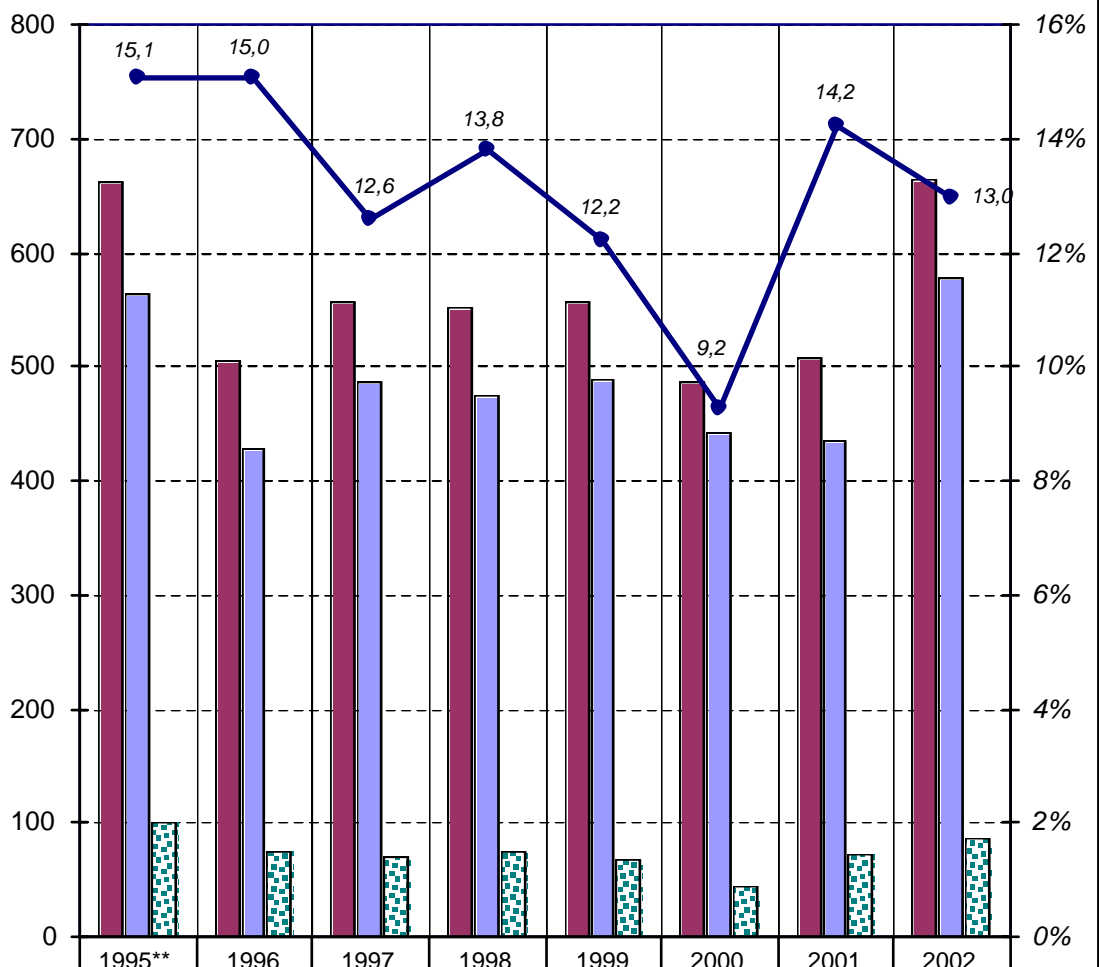






\* 1. Studienfach \*\* im Studienjahr (SS+WS)

<sup>1</sup> ohne Strahlenschutz/Messtechnik

Quelle: Hessisches Statistisches Landesamt

### A 2.1.3 Absolventen\* der Informatik-Fachgebiete <sup>1</sup> in Hessen



 Gesamt	663	505	556	551	557	487	507	664
 Männer	563	429	486	475	489	442	435	578
 Frauen	100	76	70	76	68	45	72	86
 Frauenquote	15,1	15,0	12,6	13,8	12,2	9,2	14,2	13,0

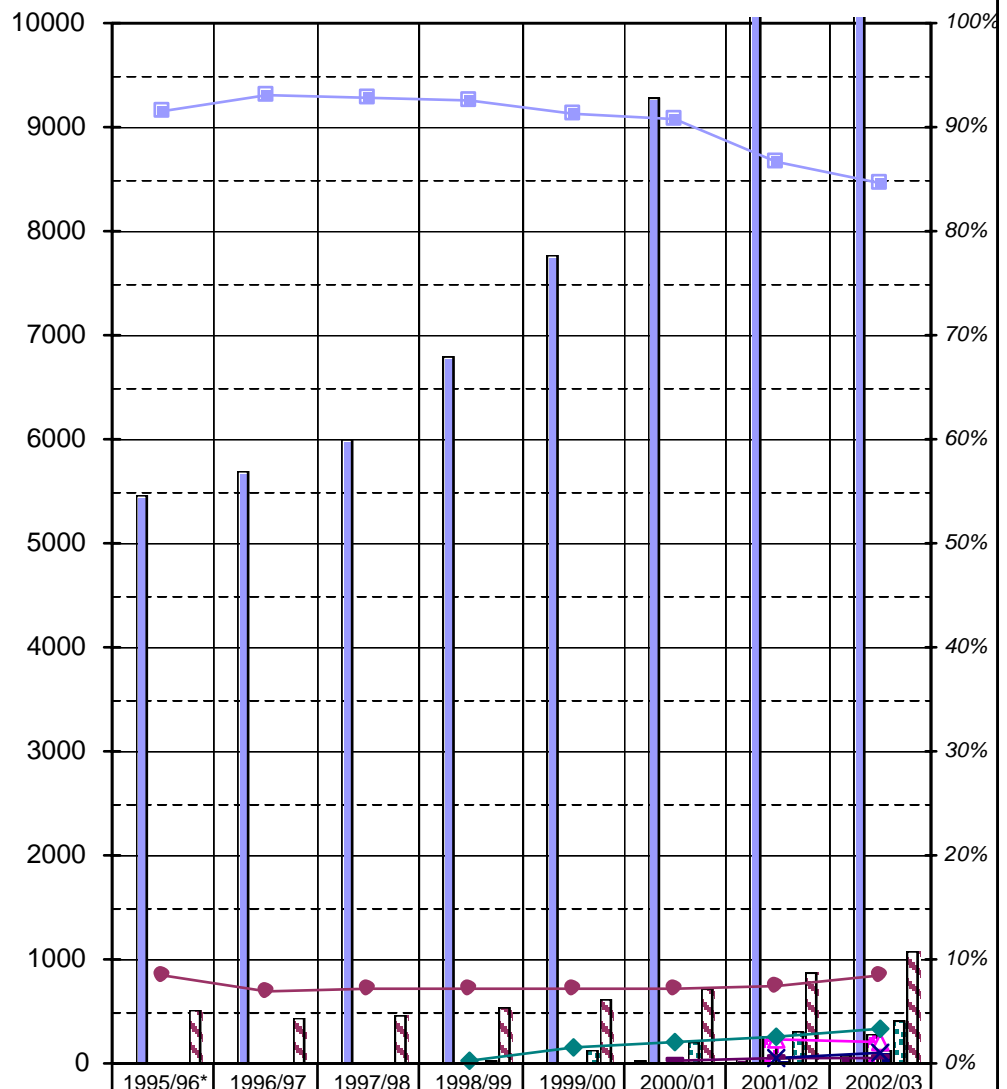
\* 1.Studienfach

\*\* im Prüfungsjahr (2000=WS99/00+SS00)

<sup>1</sup> ohne Strahlenschutz/Messtechnik

Quelle: Hessisches Statistisches Landesamt

### A 2.2.1 Studierende und Studierendenquoten der Informatik- Fachgebiete<sup>1</sup> in Hessen



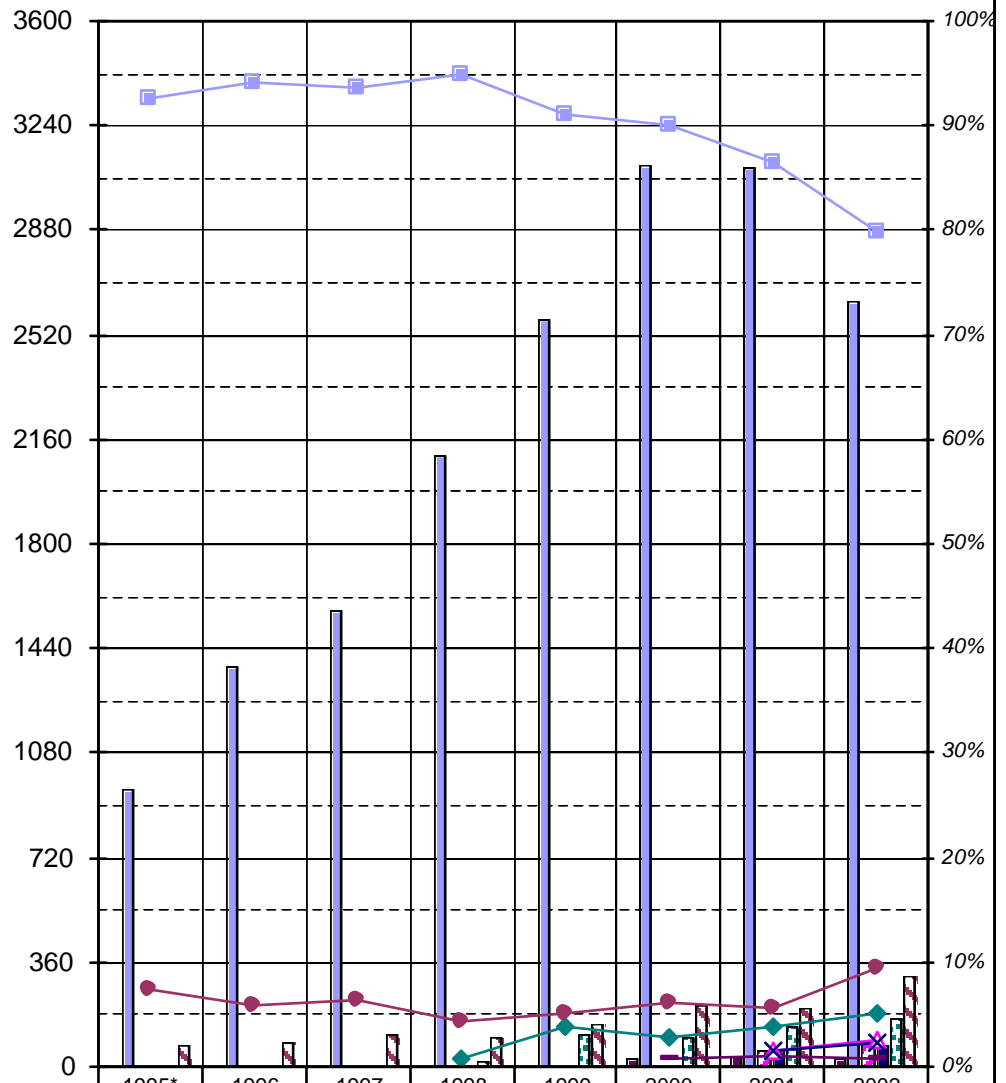
						30	63	81
	5.473	5.703	5.990	6.803	7.781	9.278	10.222	10.991
							265	280
							59	121
				17	124	197	302	422
	506	432	469	528	622	724	870	1085
						0,3	0,5	0,6
	91,5	93,0	92,7	92,6	91,3	90,7	86,8	84,7
							2,2	2,2
							0,5	0,9
				0,2	1,5	1,9	2,6	3,3
	8,5	7,0	7,3	7,2	7,3	7,1	7,4	8,4

<sup>1</sup> ohne Strahlenschutz/Messtechnik <sup>2</sup> Informatik/KOSI/Informationsorganisation/Netzwerkadministration

<sup>3</sup> Medien-/Telekommunikationsinformatik; Technische Redaktion und multimediale Dokumentation

<sup>4</sup> Wirtschaftsinformatik/Electronic Business \* im Wintersemester

## A 2.2.2 Studienanfänger und Studienanfängerquoten der Informatik- Fachgebiete<sup>1</sup> in Hessen



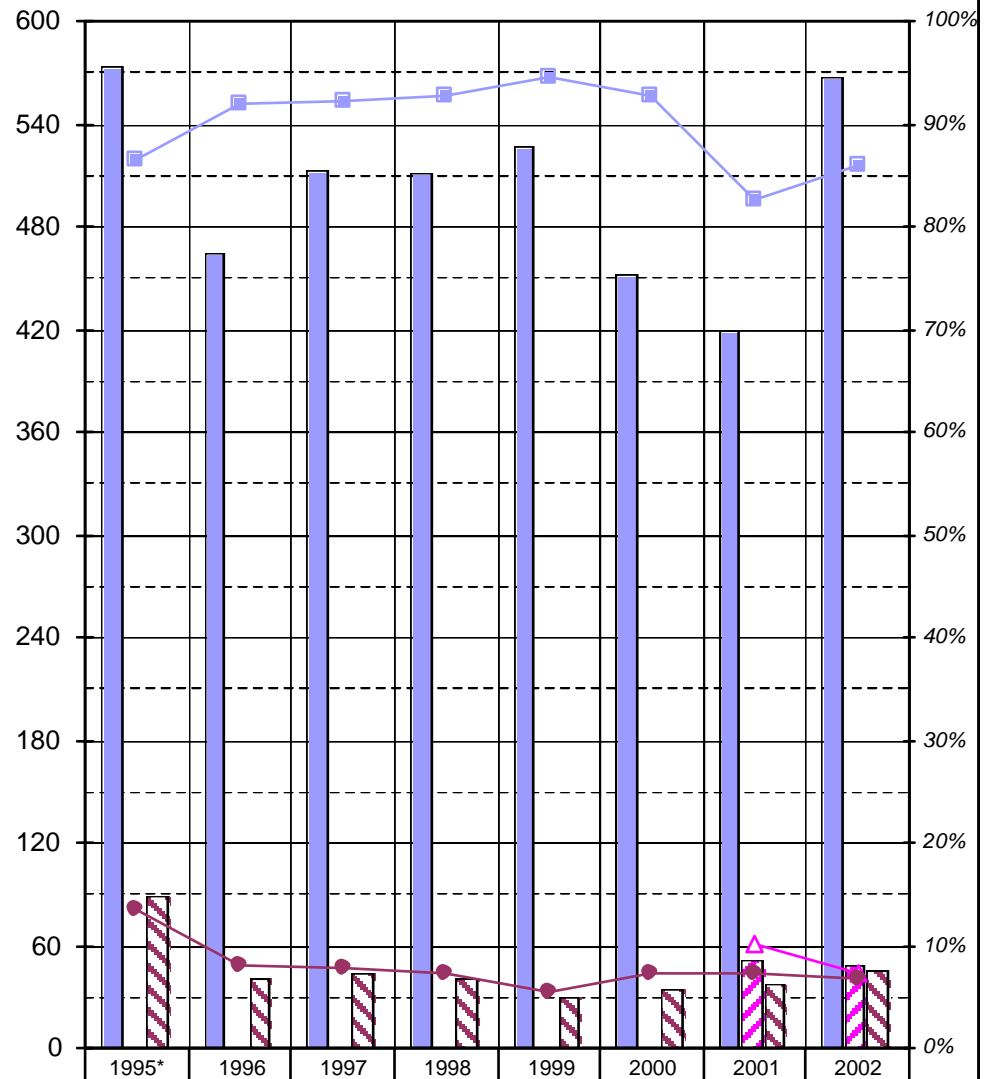
	Bioinformatik					30	33	27	
	Informatik (2)	958	1.380	1.575	2.106	2.572	3.101	3.091	2.633
	Informatik-/Wissensmanagem.							55	80
	Ingenieur-/Technische Inf.							59	77
	Medien-/Telekomm. Inf. (3)				17	107	98	136	169
	Wirtschaftsinformatik (4)	76	85	106	99	146	211	203	313
	Quote d. Bioinformatik						0,9	0,9	0,8
	Quote d. Informatik	92,6	94,2	93,7	94,8	91,0	90,1	86,4	79,8
	Quote d. Informatik-/Wiss.man.							1,5	2,4
	Quote d. Ingenieur-/Tech. Inf.							1,6	2,3
	Quote d. Medien-/Telek. Inf.				0,8	3,8	2,8	3,8	5,1
	Quote d. Wirtschaftsin.	7,4	5,8	6,3	4,5	5,2	6,1	5,7	9,5

<sup>1</sup> ohne Strahlenschutz/Messtechnik<sup>2</sup> Informatik/KOSI /Informationsorganisation/Netzwerkadministration

<sup>3</sup> Medien-/Telekommunikationsinformatik/Technische Redaktion und multimediale Dokumentation

<sup>4</sup> Wirtschaftsinformatik/Electronic Business \* im Studienjahr (SS+WS)

### A 2.2.3 Absolventen und Absolventenquoten der Informatik- Fachgebiete<sup>1</sup> in Hessen

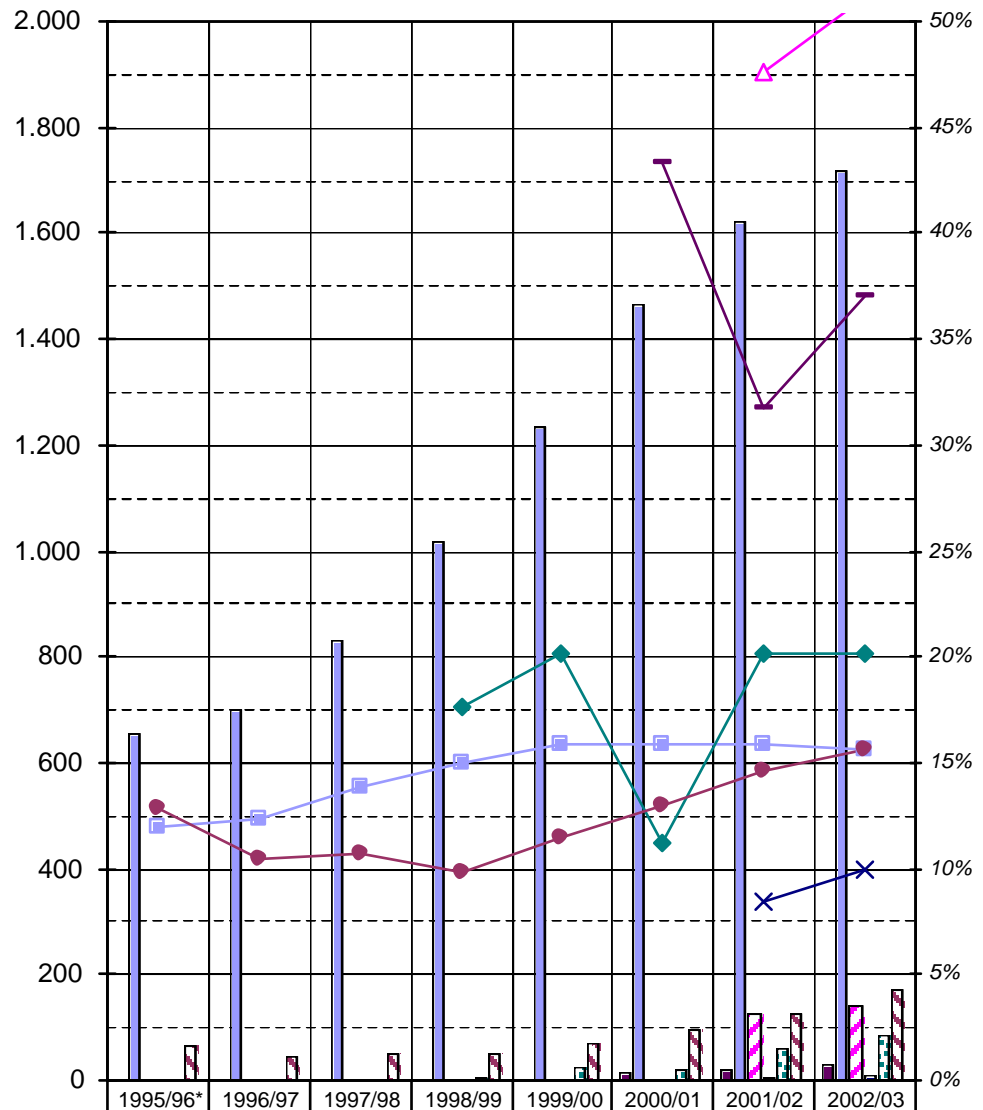


	1995*	1996	1997	1998	1999	2000	2001	2002
Informatik (2)	574	464	513	511	527	452	419	567
Informat.-/Wissensmanagem.							51	48
Wirtschaftsinformatik (3)	89	41	43	40	30	35	37	45
Quote d. Informatik	86,6	91,9	92,3	92,7	94,6	92,8	82,6	85,9
Quote d. Informat.-/Wiss.man.							10,1	7,3
Quote d. Wirtschaftsin	13,4	8,1	7,7	7,3	5,4	7,2	7,3	6,8

<sup>1</sup> ohne Strahlenschutz/Messtechnik <sup>2</sup> Informatik/KOSI/Informationsorganisation/Netzwerkadministration

<sup>3</sup> Wirtschaftsinformatik/Electronic Business \* im Prüfungsjahr (2000=WS99/00+SS00)

### A 2.3.1 Frauen und Frauenquoten der Informatik-Fachgebiete <sup>1</sup> in Hessen



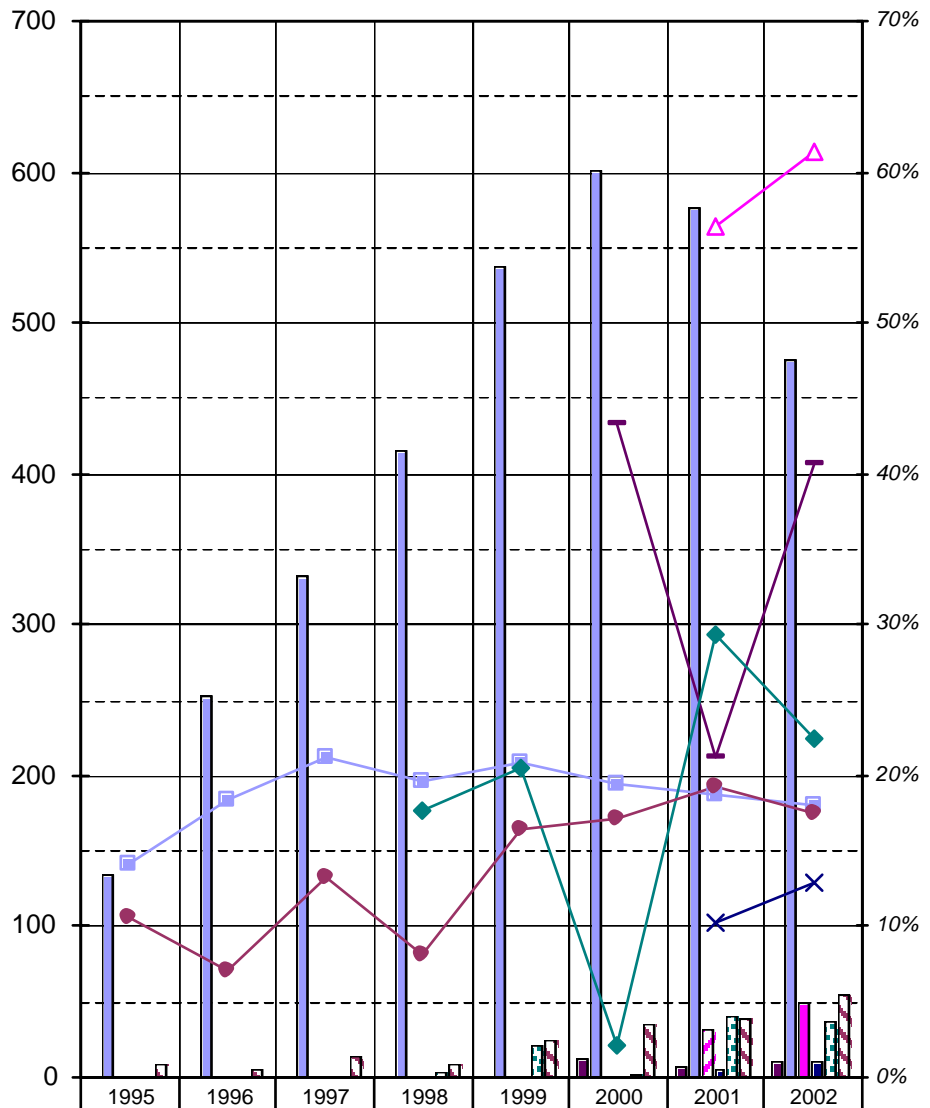
	1995/96*	1996/97	1997/98	1998/99	1999/00	2000/01	2001/02	2002/03
Bioinformatik						13	20	30
Informatik (2)	656	701	829	1.016	1.233	1.468	1.620	1.718
Informatik-/Wissensmanagem.							126	143
Ingenieur-/Technische Inf.							5	12
Medien-/Telekomm. Inf. (3)				3	25	22	61	85
Wirtschaftsinformatik (4)	65	45	50	52	71	94	127	169
Quote d. Bioinformatik						43,3	31,7	37,0
Quote d. Informatik	12,0	12,3	13,8	14,9	15,8	15,8	15,8	15,6
Quote d. Informatik-/Wiss.man.							47,5	51,1
Quote d. Ingenieur-/Tech. Inf.							8	10
Quote d. Medien-/Telek. Inf.				17,6	20,2	11,2	20,2	20,1
Quote d. Wirtschaftsin.	12,8	10,4	10,7	9,8	11,4	13,0	14,6	15,6

<sup>1</sup> ohne Strahlenschutz/Messtechnik<sup>2</sup> Informatik/KOSI/Informationsorganisation/Netzwerkadministration

<sup>3</sup> Medien-/Telekommunikationsinformatik/Technische Redaktion und multimediale Dokumentation

<sup>4</sup> Wirtschaftsinformatik/Electronic Business \* im Wintersemester

### A 2.3.2 Frauen und Frauenquoten der Informatik-Fachgebiete im 1. Fachsemester in Hessen <sup>1</sup>



Bioinformatik						13	7	11
Informatik (2)	135	253	333	415	537	601	577	475
Informat.-/Wissensmanagem.							31	49
Ingenieur-/Technische Inf.							6	10
Medien-/Telekomm. Inf. (3)				3	22	2	40	38
Wirtschaftsinformatik (4)	8	6	14	8	24	36	39	55
Quote d. Bioinformatik						43,3	21,2	40,7
Quote d. Informatik	14,1	18,3	21,1	19,7	20,9	19,4	18,7	18,0
Quote d. Informat.-/Wiss.man.							56,4	61,3
Quote d. Ingenieur.-/Tech. Inf.							10,2	13,0
Quote d. Medien-/Telek. Inf.				17,6	20,6	2,0	29,4	22,5
Quote d. Wirtschaftsinf.	10,5	7,1	13,2	8,1	16,4	17,1	19,2	17,6

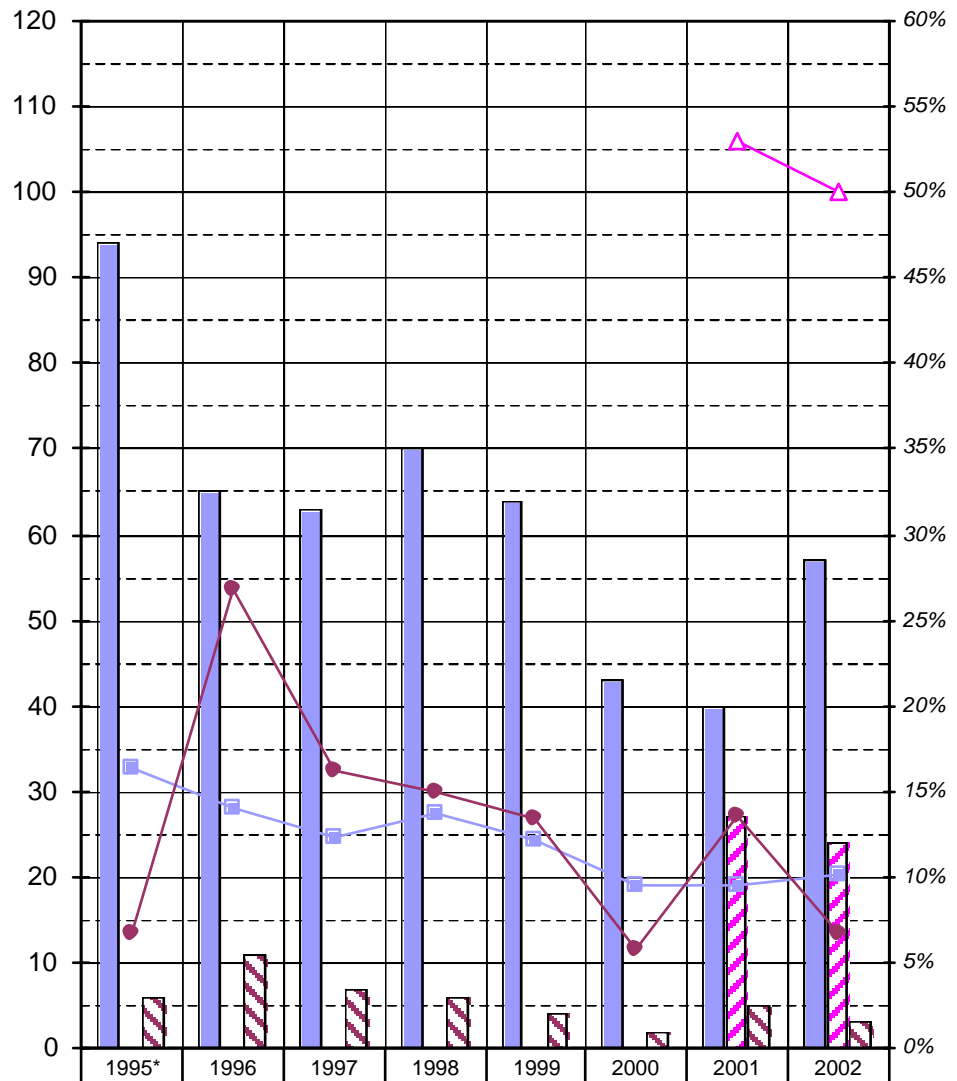
<sup>1</sup> ohne Strahlenschutz/Messtechnik<sup>2</sup> Informatik/KOSI/Informationsorganisation/Netzwerkadministration

<sup>3</sup> Medien-/Telekommunikationsinformatik/Technische Redaktion und multimediale Dokumentation

<sup>4</sup> Wirtschaftsinformatik/Electronic Business \* im Studienjahr (SS+WS)



### A 2.3.3 Frauen und Frauenquoten der Informatik-Fachgebiete mit Studienabschluß in Hessen <sup>1</sup>



	1995*	1996	1997	1998	1999	2000	2001	2002
Informatik (2)	94	65	63	70	64	43	40	57
Informat.-/Wissensmanagem.							27	24
Wirtschaftsinformatik (3)	6	11	7	6	4	2	5	3
Quote d. Informatik	16,4	14,0	12,3	13,7	12,1	9,5	9,5	10,1
Quote d. Informat.-/Wiss.man.							52,9	50,0
Quote d. Wirtschaftsin	6,7	26,8	16,3	15,0	13,3	5,7	13,5	6,7

<sup>1</sup> ohne Strahlenschutz/Messtechnik<sup>2</sup> Informatik/KOSI/Informationsorganisation/Netzwerkadministr.

<sup>3</sup> Wirtschaftsinformatik/Electronic Business \* im Prüfungsjahr (2000=WS99/00+SS00)